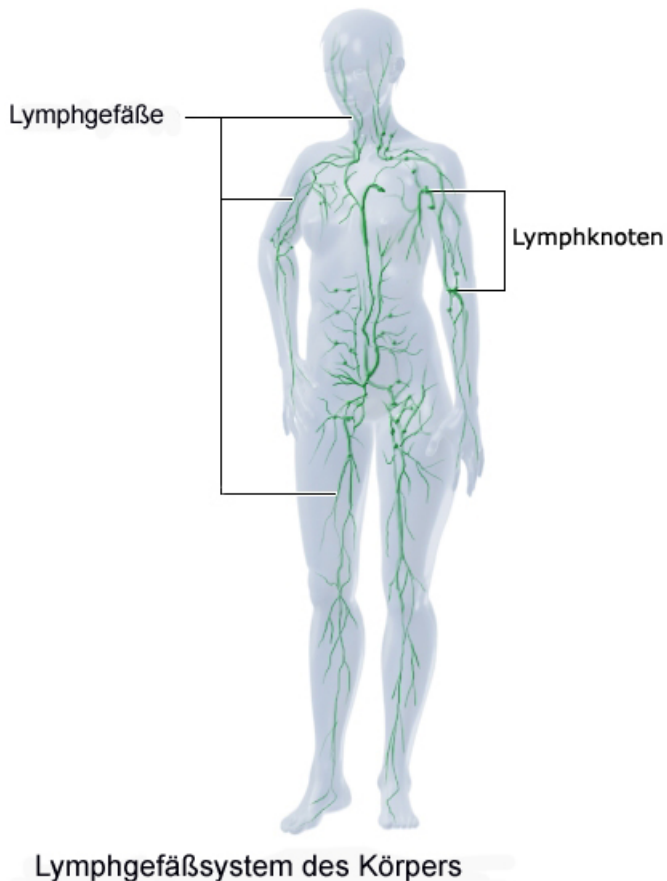


Das Lymphsystem

Die Lymphflüssigkeit (Lymphe) fließt durch ein Netz aus Lymphgefäßen, das den ganzen Körper durchzieht. Diese Gefäße sind in etwa den Adern vergleichbar, in denen das Blut durch den Körper strömt. Mit dem Blut gelangen Nährstoffe und andere Substanzen in das Körpergewebe; die Lymphgefäße transportieren Flüssigkeit aus dem Gewebe ab und befördern sie in die Lymphknoten. Diese kleinen Gewebeknoten filtern Bakterien, Fremdkörper und andere schädliche Stoffe heraus und zerstören sie. Die so gereinigte Flüssigkeit gelangt danach über die größeren Lymphgefäße zurück in die obere Hohlvene und damit ins Blut.

Das Lymphsystem ist ein wichtiger Teil des Abwehrsystems unseres Körpers: Es ist unter anderem für die Bekämpfung von Infektionen zuständig.



Autor: Institut für Qualität und Wirtschaftlichkeit im Gesundheitswesen (IQWiG)

Quellen

Das Institut für Qualität und Wirtschaftlichkeit im Gesundheitswesen (IQWiG)

Dem Institut für Qualität und Wirtschaftlichkeit im Gesundheitswesen (IQWiG) obliegt von Gesetzes wegen die wissenschaftliche Bewertung des Nutzens, der Qualität und der Wirtschaftlichkeit von medizinischen Leistungen. Dazu gehören auch die Nutzenbewertung von Arzneimitteln sowie die Herausgabe von Gesundheitsinformationen für Bürger und Patienten.

Wissenschaftliche Basis dieser Gesundheitsinformation

Unsere Informationen basieren primär auf so genannten systematischen Übersichten. Um ein objektives Bild über eine medizinische Maßnahme zu erhalten, ist eine systematische Übersicht notwendig. Hierzu werden zunächst die relevanten Fragestellungen formuliert. Zu diesen Fragen werden Forscher dann alle Studien zu diesem Thema suchen und auswerten.

Eine Liste der berücksichtigten wissenschaftlichen Literatur dieser Gesundheitsinformation finden Sie unter www.gesundheitsinformation.de.

Hinweis für die Nutzer:

Diese Gesundheitsinformationen wurden vom Institut für Qualität und Wirtschaftlichkeit im Gesundheitswesen (IQWiG) erstellt und veröffentlicht. Sie basieren auf der Bewertung der zum Zeitpunkt der Erstellung verfügbaren wissenschaftlichen Literatur und anderer Informationsquellen.

Gesundheitsinformationen des IQWiG werden ausschließlich für Patienten in Deutschland zur Verfügung gestellt. Die Informationen sollten nicht für die Erstellung eigenständiger Diagnosen verwendet werden, da sie eine Beratung zwischen Ärztin/Arzt und Patientin/Patient nicht ersetzen können und nicht ersetzen sollen.